

devis technique

COORDONNÉES

225 boul. de l'Ange-Gardien
L'Assomption (Québec) J5W 4M6
Téléphone : 450 589 9198

Dir. Technique
Martin Simard
450.589.9198 #127
514.249.8914
msimard@hector-charland.com

DESCRIPTION DE LA SALLE

Caractéristiques principales

Salle à l'italienne, configuration fixe.

Jauge

Parterre	457 places
Balcon	189 places
Total	646 places

QUAI DE DÉCHARGEMENT

2 portes d'accès, pouvant être utilisées simultanément.

Accès à la scène directement, à 15 pieds et au même niveau que les quais.

SCÈNE

Description de la surface

Linéoléum noir sur contreplaqué; résilient.

Dimensions

Surface totale	85'L x 45'P
Aire de jeu	40'L x 33' 6''P
Largeur du cadre de scène	40'
Hauteur du cadre de scène	26'
Hauteur sous le grid	67' 2''
Profondeur	45'
(point zéro au mur du fond)	
Profondeur	33' 6''
(point zéro au rideau de fond)	
Profondeur du proscenium	10'
(point zéro au nez de scène - centre)	
Profondeur	12'
(rideau de fond au mur du fond)	

NOTE : Voir plan de scène pour une meilleure compréhension

SYSTÈME D'ACCROCHAGE

Description

Système à contrepoids simple course. 40 porteuses au total, 36 disponibles (voir document Line set de base pour détails).

Restrictions

Les rideaux de scène sur les porteuses #1, #40 et #52, ainsi que l'écran de cinéma sur la porteuse #8 **ne peuvent être déplacés en aucun cas.**

Charges maximales

Total sur une porteuse	825 lbs
Sous un câble de levage	700 lbs
Entre deux câbles de levage	330 lbs
Porteuse avec caniveaux	500 lbs

HABILLAGE DE SCÈNE

Description

Habillage à l'italienne composé de 5 frises et 7 paires de pendrillons. Le théâtre est également équipé de rideau à l'allemande pour compléter la boîte noire.

5 x frises	66' L x 12' H
7 x pendrillons (paires)	13 'L x 35' H
Cyclo coton blanc cassé	62' L x 31' H
Écran de cinéma (non déplaçable)	32' L x 20' H

BRANCHEMENTS ÉLECTRIQUES

Deux panneaux avec prise camlock, situés à cour. Un 400a et un 200a.

Multiples prises 20a tout le tour de la scène.

ÉQUIPEMENT D'ÉCLAIRAGE

- 184 gradateurs 2.4 k
-
- 1 console etc express 48/96
- 1 console Grand MA 2 - Ultralight
- 48 par altman 1 k
(wide, medium, narrow, very narrow)
- 6 leko s4 19 degrés 575W
- 12 leko s4 26 degrés 575W
- 18 leko s4 36 degrés 575W
- 12 leko s4 50 degrés 575 W
- 6 leko s4 25-50 degrés 575W
-
- **30 x par LED Elation fuze 175
(peut faire le travail d'une fresnel)**
- 7 iris3 1 k
- 4 barre acl 1 k
- **04** rayzor q12 zoom
- **05 x Chauvet Rogue2 spot**
-
- **08 x fresnel 2k**
-
- 2 followspot Robert Julia Korrigan 1200w
- 20 etc s4 15-30 (foh fixe seulement) 750W
-
- 1 générateur de brouillard mdg ATMe
-
-
- 6 booms 12' (base ronde)
- 6 plaques au sol avec bouteilles + ensemble de pipes (4', 6', 8', 10', 12')
- Accessoires (side-arm, cheeseborough, floor plate, etc.)
- Ensemble de gélamines Rosco et Lee (inventaire variable, selon disponibilité)
- 2 stroboscopes atomic 3000

ÉQUIPEMENT DE SONORISATION

- système D&B composé de (par côté) : 03 x Ali6 + 1 x Vi7p + 02 SL-Gsub. 05 x E6 en front fill. Bridge DS10 Dante
- 01 console Heritage-D + 02 x DI231 (48 in et 48 out)
- 01 console M32
- 1 snake 40 entrées XLR split (2 sorties)
- 1 snake retour 20 sorties XLR
- 2 subsnake 75' 12/4
- 1 subsnake 50' 12in
06 x moniteur D&B M6 | 02 x moniteur D&B M4 | 08 mix d'ampli D20 | input analogue
-
-
- 2 enceintes mobile JBL eon 611
- 4 enceintes mobile JBL eon G2
- 2 enceintes mobile EV zax1
- 1 lot de filage XLR / speak on / UG-3 / adaptateur audio
- 8 Shure sm-58
- 4 Shure sm-57
- 2 Shure beta-57
- 2 audio-technica atm35
- 2 Sennheiser MD421
- 2 Sennheiser e609
- 4 Sennheiser e604
- 4 Akg 461
- 2 Neumann KM-184
- 2 Akg c414
- 6 DI active ~~KT~~ Texte
- 6 DI passive JDI
- 2 DI active J48
- 2 DI stereo passive JDI
- 4 sm-58 sans fil + récepteur ULXd
- 4 kit beltpack Sennheiser ew300g3
- 4 adaptateurs 1/4' - beltpack Sennheiser (pour instruments)
- 2 micros-casques me3 Sennheiser
- 2 micros-casques Point-source CR-8d
-
-
-
- 12 grands pieds de micro
- 8 petits pieds de micro
- 4 pieds de micro Atlas

ÉQUIPEMENT VIDÉO

- 1 projecteur Barco dp2k-10s (9 k lumens) - NON-DÉPLAÇABLE
- 1 projecteur Christie XGA (6 k lumens) - Lentille : 1.70-2.89 :1 | 4.60-7.36 :1
- Écran manuel 32' x 20' (porteuse #20 - non déplaçable)
- Écran motorisé 16' x 12' (cadre de scène, non déplaçable)
- 4 kit extender HDMI over cat5
- Lot de filage cat 5
- 1 lecteur Blu-ray Sony BD350

ÉQUIPEMENT DE SCÈNE

- 2 praticables 04 x 04 (pattes carrées)
- 2 praticables à angle 48" x 36"
- 2 praticables à angle 37" x 25"
- 2 praticables à angle 15" x 3"
- 72 pattes de 12"
- 24 pattes de 18"
- 72 pattes de 24"
- 36 pattes de 36"
- 18 pattes de 48"
- Accessoire pour praticables (jupettes, escalier, gardes-corps, etc.)
- Genie Lift GR-20
- Genie awp-25
- Lutrins de conférence en bois sur roulette
- 4 réservoirs d'eau 1 tonne
- 75 chaises de scène rouges
- 12 chaises de scène noires
- 4 tabourets noirs

INSTRUMENTS DE MUSIQUE

- 1 piano à queue Yamaha c-7, accordé en A 440z
- 1 ampli de guitare Fender deluxe
- 1 ensemble de drum Sonor (5 morceaux)
- 12 lutrins de musiciens
- 1 lutrin de chef

MATÉRIEL DE MANUTENTION

- 4 petits chariots 16" x 16"
- 2 chariots 24" x 36"
- 1 chariot à praticable
- 1 trans-palette

LOGES


- 2 loges de 12 personnes, 2 toilettes et 1 douche
- 1 loge privée, 1 toilette et 1 douche
- 1 salon vert pouvant accueillir 20 personnes (frigo, four à micro-ondes, eau courante, machine à café filtre, etc.)
- 1 buanderie complète avec accessoires
- 4 supports à vêtement mobile (en plus de ceux dans les loges)

SERVICES ENVIRONNANTS

Restauration

- L'As du smoke-meat** (smoke-meat) 450 589 9501
asdusmokedmeat.ca
- Bistro l'Ange Cornu** (bistro gastronomique) 450 589 7701
angecornu.com
- Les délices du Lao-Thaï** (thaï) 450 938 1989
- Resto Le L'assom** (hot-dog, poutine, hamburgers, etc.) 450 705 3697
 RestoLeLassom
- Pizza Barba's** (pizzeria) 450 589 0422
pizzabarbas.ca
- Café-Bistro Saint-Gabriel** (Sandwichs et salades) 450 938 7246
 Bistrocabestgab
- Restaurant Bella Stella** (italien) 450 589 1021
restaurantbellastella.com
- Zen** (sushis) 450 589 9929
- Le Château** (menu varié - restaurant familial) 450 589 9011
- Brûlerie du Roy** (café, déjeuner, dîner) 450 589 2233
brulerieduroy.com
- Les Entêtés** (dîner santé) 450 705 4004
lesenteteescafesante

Bars

- Maître Edgar** (pub, possibilité de manger) 450 591 1849
 pubmaitreedgar
- Microbrasserie Le Fermentor** 450 705 4020
lefermentor.com
- Le Portage** 450 589 4793

Activités sportives

- Club de golf Le Portage** leportage.com
- Centre de Golf Lanaudière** golf-lanaudiere.com
- Gym V.I.P.** gymvip.com
- Gym Alternatif** gymalternatif.com

Soins de santé

Spa Santé Corps et Âme _____ spasante.ca

MassoDelta _____ massodelta.ca

Uniprix _____ 450 589 7549

Pharmacie Familiprix _____ 450 589 3151

Clinique Médicale de L'Assomption _____ 450 589 5778

Clinique Santé 360 _____ 450 589 6360

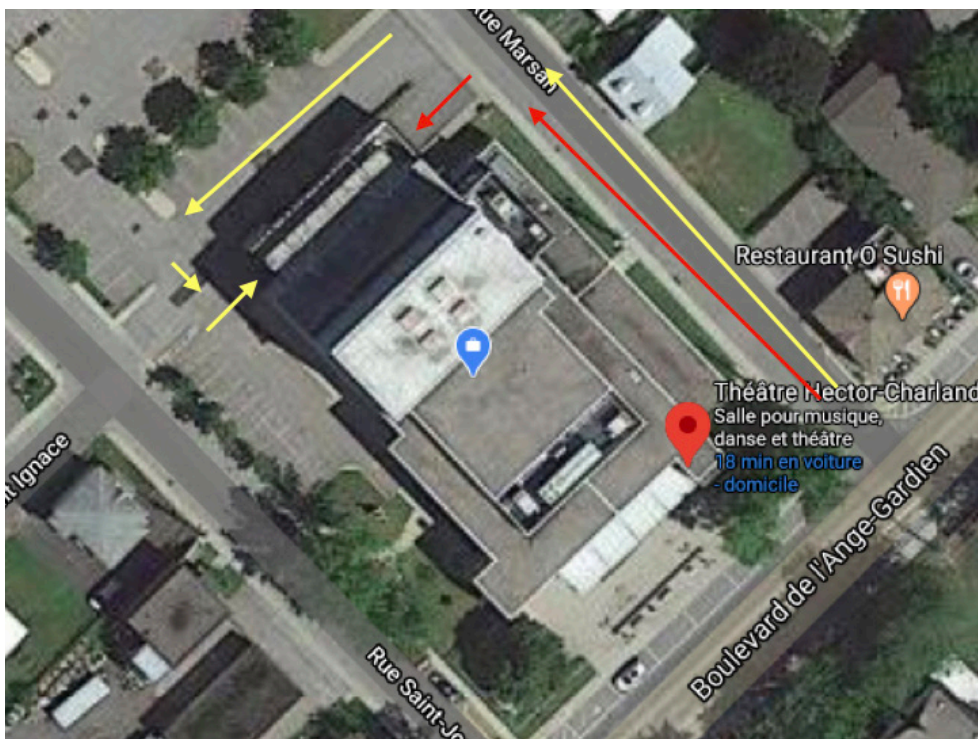
Hébergement

Hôtel Super 8 de Lachenaie _____ 450 582 8288
super8lachenaie.com

ACCÈS AU THÉÂTRE HECTOR-CHARLAND

■ Grand camion 20' et plus

■ Petit camion 16' et moins



Description des porteuses

Show

Date

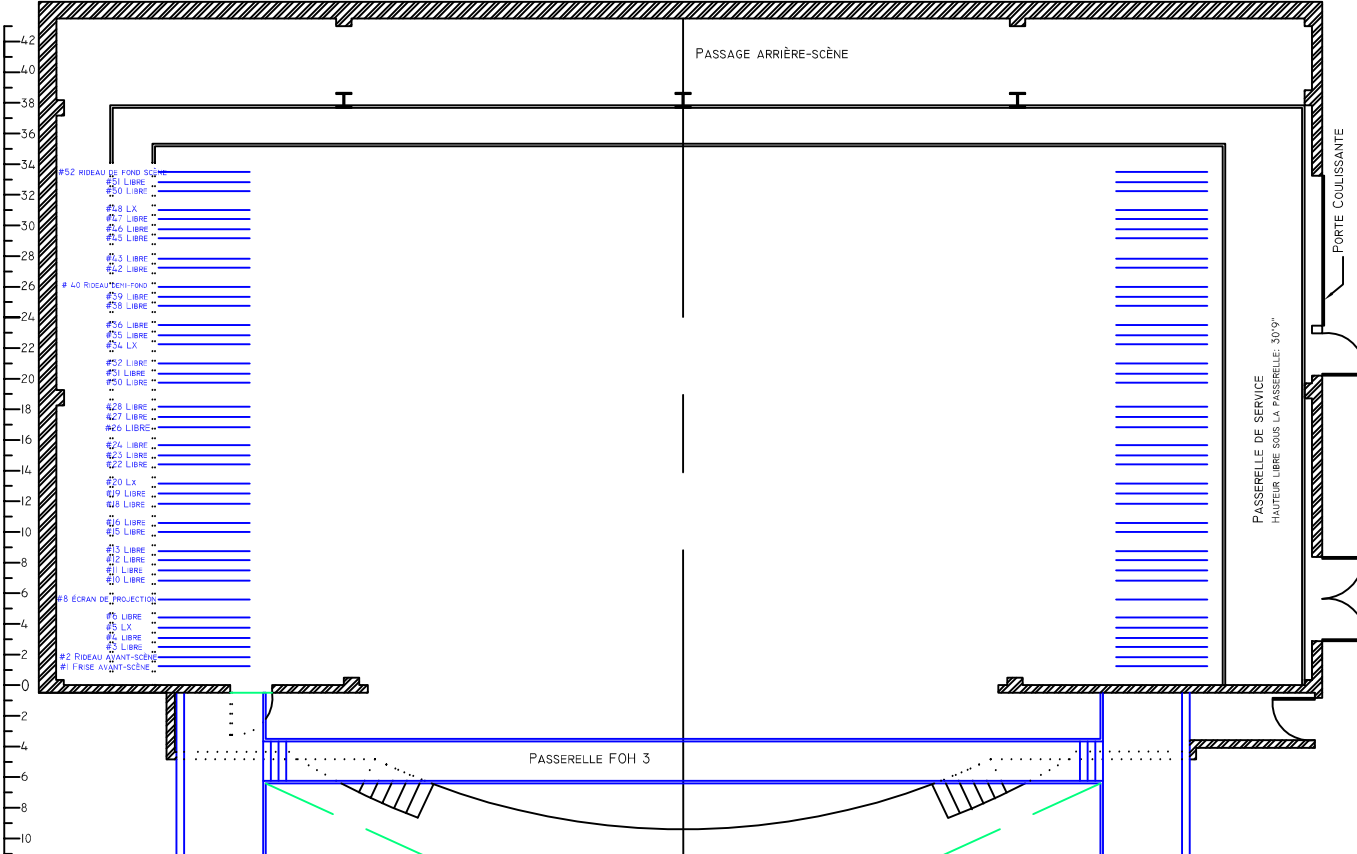
NUMÉRO	DESCRIPTION	MÈTRE	PIÉTAGE
1	Frise avant-scène	0,38m	1 pied et 3
2	Rideau avant-scène	0,56m	1 pied et 10
3	Pendrillons #1	0,76m	2 pieds et 6
4		0,94m	3 pieds et 1
5	LX 1 (24 dim)	1,14m	3 pieds et 9
6		1,35m	4 pieds et 5
7		1,52m	5 pieds
8	Écran	1,70m	5 pieds et 7
9		1,91m	6 pieds et 3
10	Frise #2	2,08m	6 pieds et 10
11	Pendrillons #2	2,29m	7 pieds et 6
12	Option LX	2,49m	8 pieds et 2
13	option LX	2,64m	8 pieds et 9
14		2,87m	9 pieds et 5
15		3,05m	10 pieds
16		3,23m	10 pieds et 7
17		3,43m	11 pieds et 3
18	Frise #3	3,61m	11 pieds et 10
19	Pendrillons #3	3,81m	12 pieds et 6
20	LX2 (18 dim)	4,01m	13 pieds et 2
21		4,19m	13 pieds et 9
22		4,39m	14 pieds et 5
23		4,57m	15 pieds
24	worklight (non dispo	4,78m	15 pieds et 8
25		4,95m	16 pieds et 3
26	Option LX	5,13m	16 pieds et 10
27	Pendrillons 6	5,33m	17 pieds et 6
28	Option LX	5,54m	18 pieds et 2
29		5,84m	19 pieds et 2
30		6,02m	19 pieds et 9
31	Frise #4	6,20m	20 pieds et 4
32		6,40m	21 pieds
33		6,58m	21 pieds et 7
34	LX3 (24 dim)	6,78m	22 pieds et 3
35		6,96m	22 pieds et 10
36	Pendrillons #4	7,16m	23 pieds et 6
37		7,37m	24 pieds et 2
38		7,54m	24 pieds et 9
39		7,72m	25 pieds et 4
40	Rideau de demi-scène	7,92m	26 pieds
41		8,10m	26 pieds et 7
42	option Lx	8,31m	27 pieds et 3
43	Pend #5	8,48m	27 pieds et 10
44		8,69m	28 pieds et 6
45	frise#5	8,89m	29 pieds et 2
46		9,07m	29 pieds et 9
47		9,27m	30 pieds et 5
48	LX4 (18 dim)	9,45m	31 pieds
49		9,65m	31 pieds et 8
50		9,83m	32 pieds et 3
51	cyclo	10,01m	32 pieds et 10
52	Rideau de fond-scène	10,21m	33 pieds et 6

NOTE

18-03-29

	porteuse LX (450lbs max)
	pas de porteuse
	non disponible / déplaçable

40 38 36 34 32 30 28 26 24 22 20 18 16 14 12 10 8 6 4 2 0 2 4 6 8 10 12 14 16 18 20 22 24 26 28 30 32 34 36 38 40



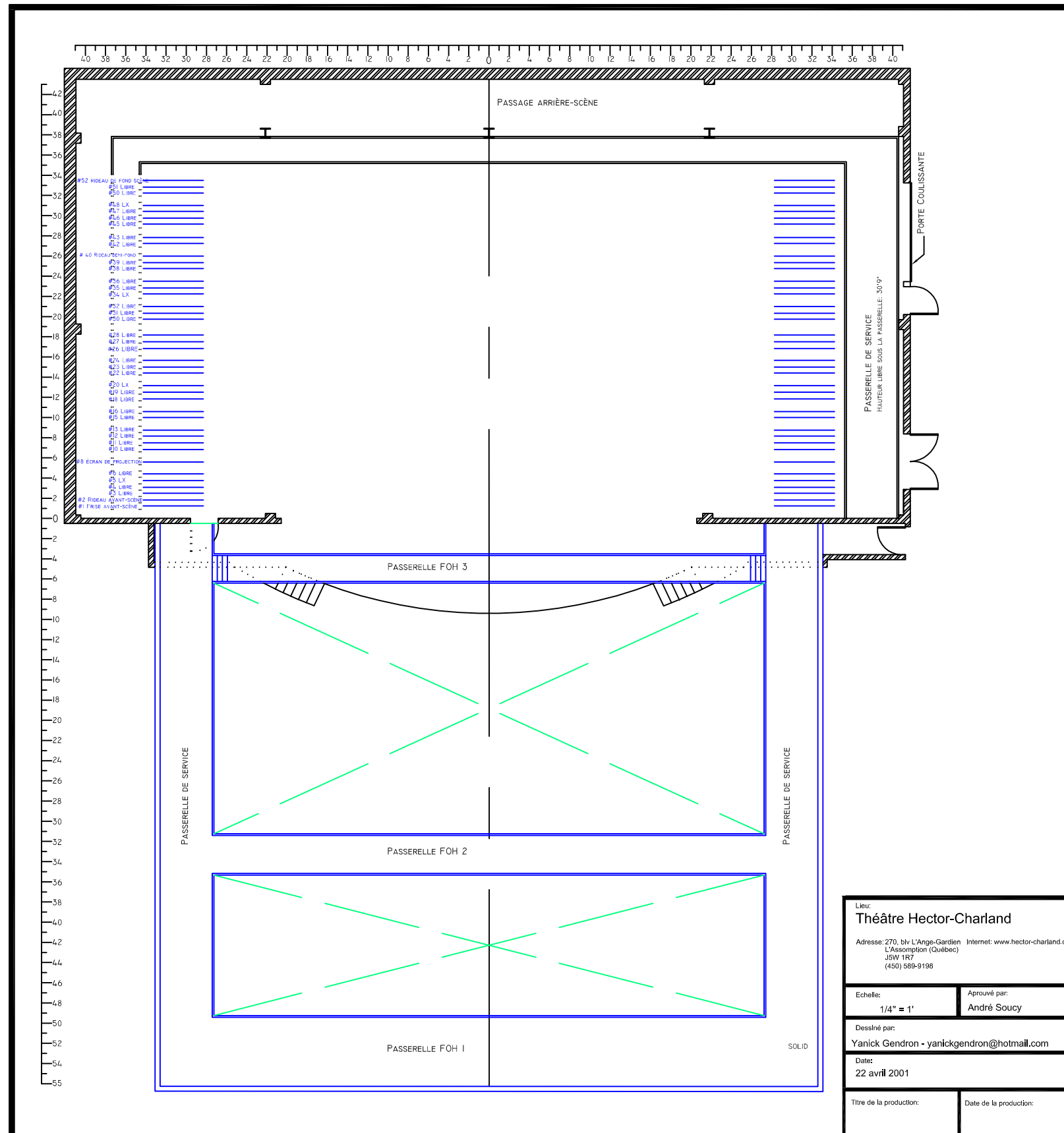
PASSAGE ARRIÈRE-SCÈNE

PORTE COULISSANTE

PASSERELLE DE SERVICE
HAUTEUR LIBRE SOUS LA PASSERELLE: 30"9"

PASSERELLE FOH 3

- #52 RIDEAU DE FOND SCÈNE
- #51 LIBRE
- #50 LIBRE
- #48 LX
- #47 LIBRE
- #46 LIBRE
- #45 LIBRE
- #43 LIBRE
- #42 LIBRE
- #40 RIDEAU TECHNI FOND
- #39 LIBRE
- #38 LIBRE
- #36 LIBRE
- #35 LIBRE
- #34 LX
- #32 LIBRE
- #31 LIBRE
- #30 LIBRE
- #28 LIBRE
- #27 LIBRE
- #26 LIBRE
- #24 LIBRE
- #23 LIBRE
- #22 LIBRE
- #20 LX
- #19 LIBRE
- #18 LIBRE
- #16 LIBRE
- #15 LIBRE
- #12 LIBRE
- #11 LIBRE
- #10 LIBRE
- #8 ÉCRAN DE PROJECTION
- #7 LIBRE
- #6 LX
- #5 LIBRE
- #3 LIBRE
- #2 RIDEAU AVANT-SCÈNE
- #1 FRISE AVANT-SCÈNE



Lieu: Théâtre Hector-Charland	
Adresse: 270, bvl L'Ange-Gardien Internet: www.hector-charland.com L'Assomption (Québec) J5W 1R7 (450) 589-9198	
Echelle: 1/4" = 1'	Approuvé par: André Soucy
Dessiné par: Yanick Gendron - yanickgendron@hotmail.com	
Date: 22 avril 2001	
Titre de la production:	Date de la production:

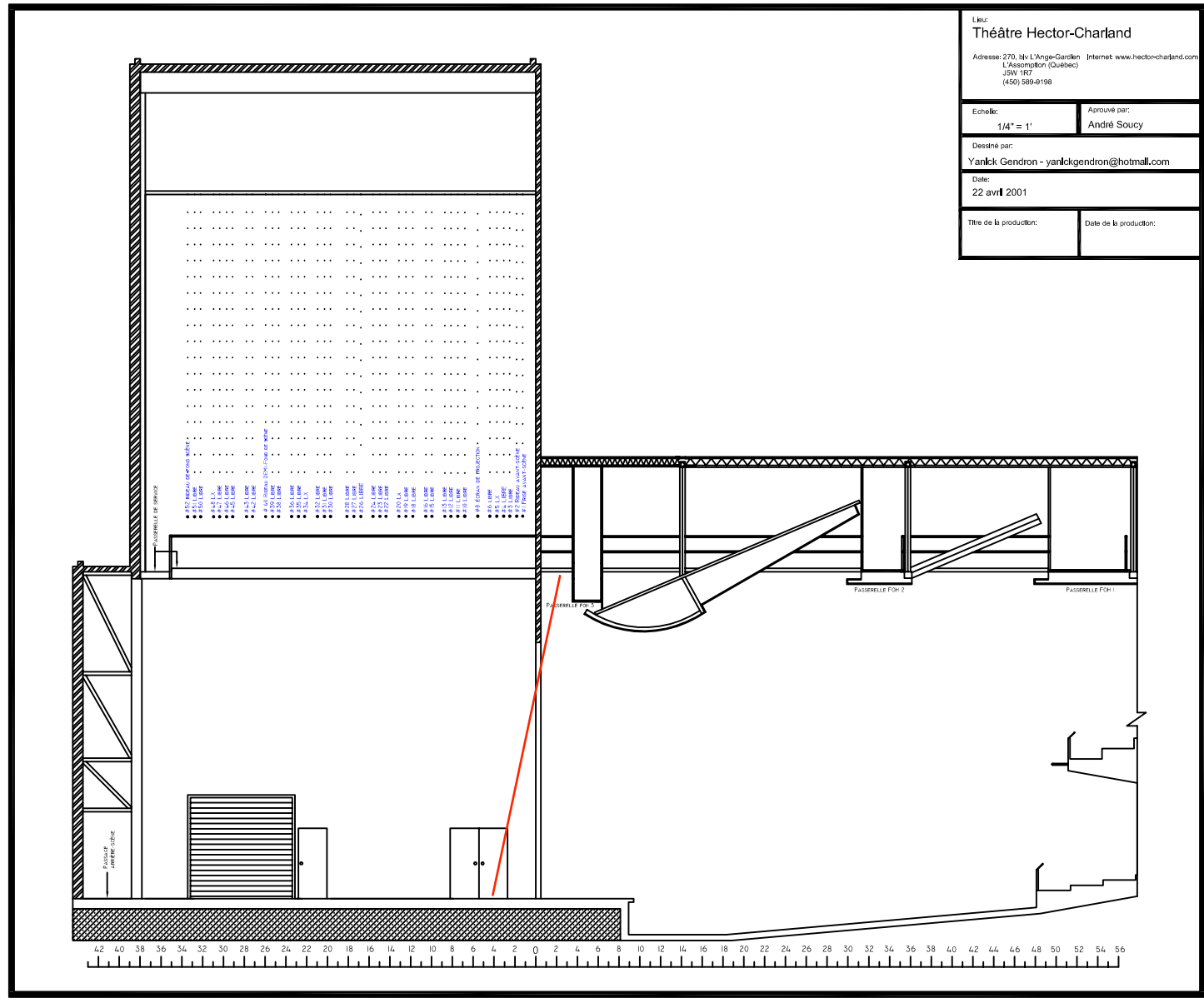
Lieu:
Théâtre Hector-Charland
 Adresse: 270, Riv. L'Ange-Gardien L'Assomption (Québec)
 JSW 1R7
 (450) 589-9198 Internet: www.hector-charland.com

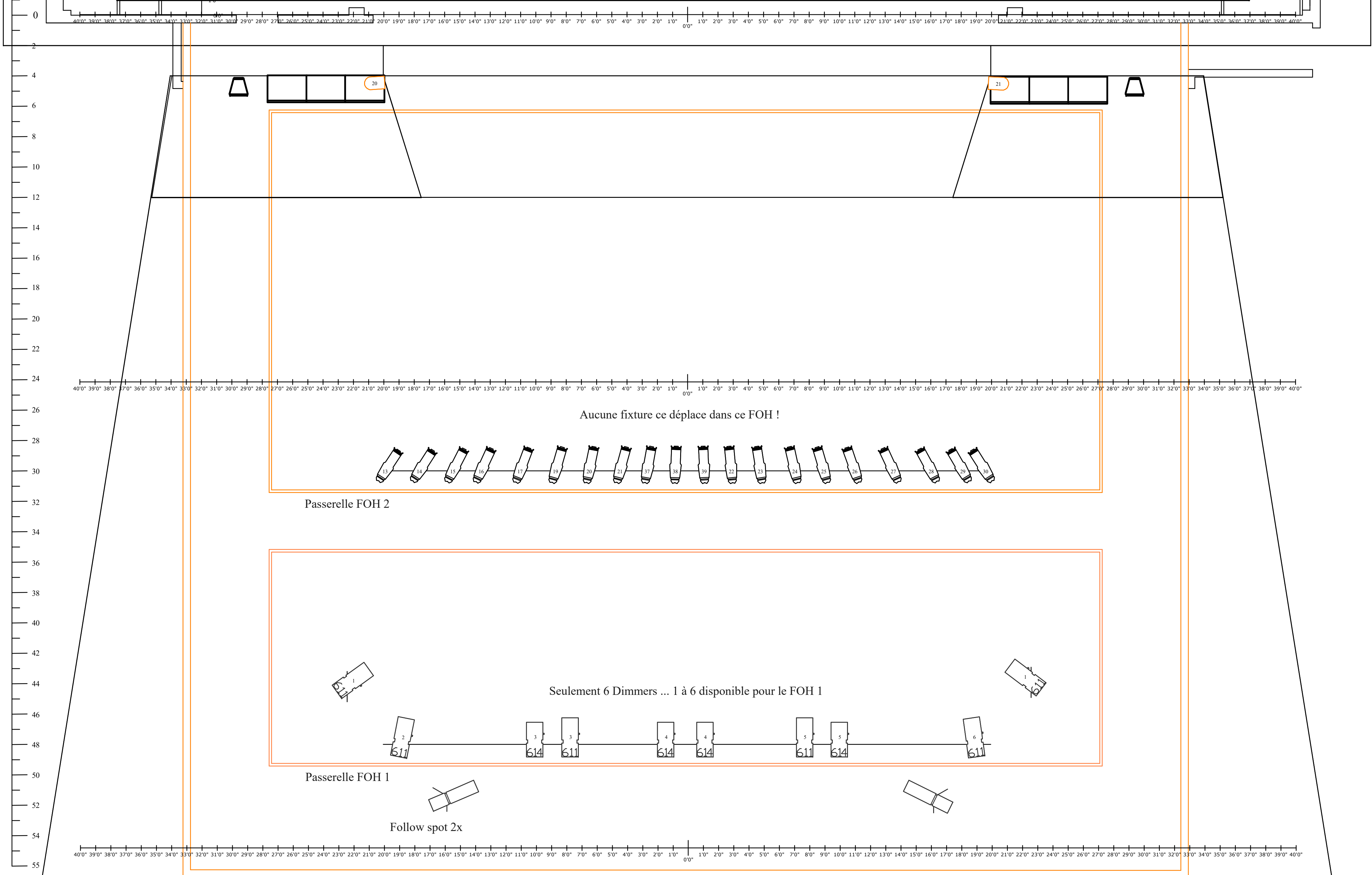
Echelle: 1/4" = 1'
 Approuvé par:
André Soucy

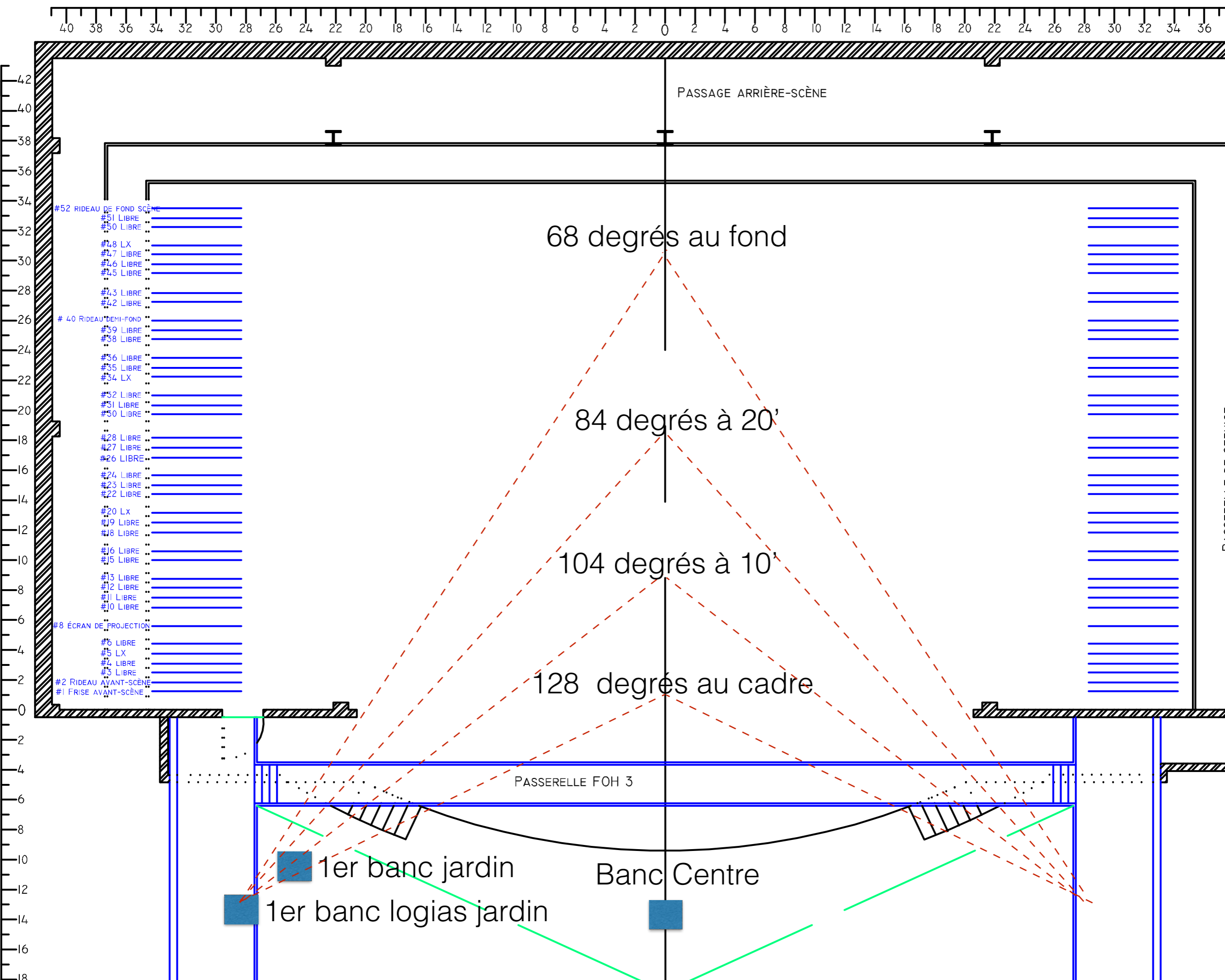
Dessiné par:
Yanick Gendron - yanickgendron@hotmail.com

Date:
22 avril 2001

Titre de la production: _____ Date de la production: _____







40 38 36 34 32 30 28 26 24 22 20 18 16 14 12 10 8 6 4 2 0 2 4 6 8 10 12 14 16 18 20 22 24 26 28 30 32 34 36

PASSAGE ARRIÈRE-SCÈNE

68 degrés au fond

84 degrés à 20'

104 degrés à 10'

128 degrés au cadre

PASSERELLE FOH 3

Banc Centre

1er banc jardin

1er banc logias jardin

- #52 RIDEAU DE FOND SCÈNE
- #51 LIBRE
- #50 LIBRE
- #48 LX
- #47 LIBRE
- #46 LIBRE
- #45 LIBRE
- #43 LIBRE
- #42 LIBRE
- #40 RIDEAU DEMI-FOND
- #39 LIBRE
- #38 LIBRE
- #36 LIBRE
- #35 LIBRE
- #34 LX
- #32 LIBRE
- #31 LIBRE
- #30 LIBRE
- #28 LIBRE
- #27 LIBRE
- #26 LIBRE
- #24 LIBRE
- #23 LIBRE
- #22 LIBRE
- #20 LX
- #19 LIBRE
- #18 LIBRE
- #16 LIBRE
- #15 LIBRE
- #13 LIBRE
- #12 LIBRE
- #11 LIBRE
- #10 LIBRE
- #8 ÉCRAN DE PROJECTION
- #6 LIBRE
- #5 LX
- #4 LIBRE
- #3 LIBRE
- #2 RIDEAU AVANT-SCÈNE
- #1 FRISE AVANT-SCÈNE

- #52 RIDEAU DE FOND SCÈNE
- #51 LIBRE
- #50 LIBRE
- #48 LX
- #47 LIBRE
- #46 LIBRE
- #45 LIBRE
- #43 LIBRE
- #42 LIBRE
- #40 RIDEAU DEMI-FOND
- #39 LIBRE
- #38 LIBRE
- #36 LIBRE
- #35 LIBRE
- #34 LX
- #32 LIBRE
- #31 LIBRE
- #30 LIBRE
- #28 LIBRE
- #27 LIBRE
- #26 LIBRE
- #24 LIBRE
- #23 LIBRE
- #22 LIBRE
- #20 LX
- #19 LIBRE
- #18 LIBRE
- #16 LIBRE
- #15 LIBRE
- #13 LIBRE
- #12 LIBRE
- #11 LIBRE
- #10 LIBRE
- #8 ÉCRAN DE PROJECTION
- #6 LIBRE
- #5 LX
- #4 LIBRE
- #3 LIBRE
- #2 RIDEAU AVANT-SCÈNE
- #1 FRISE AVANT-SCÈNE

