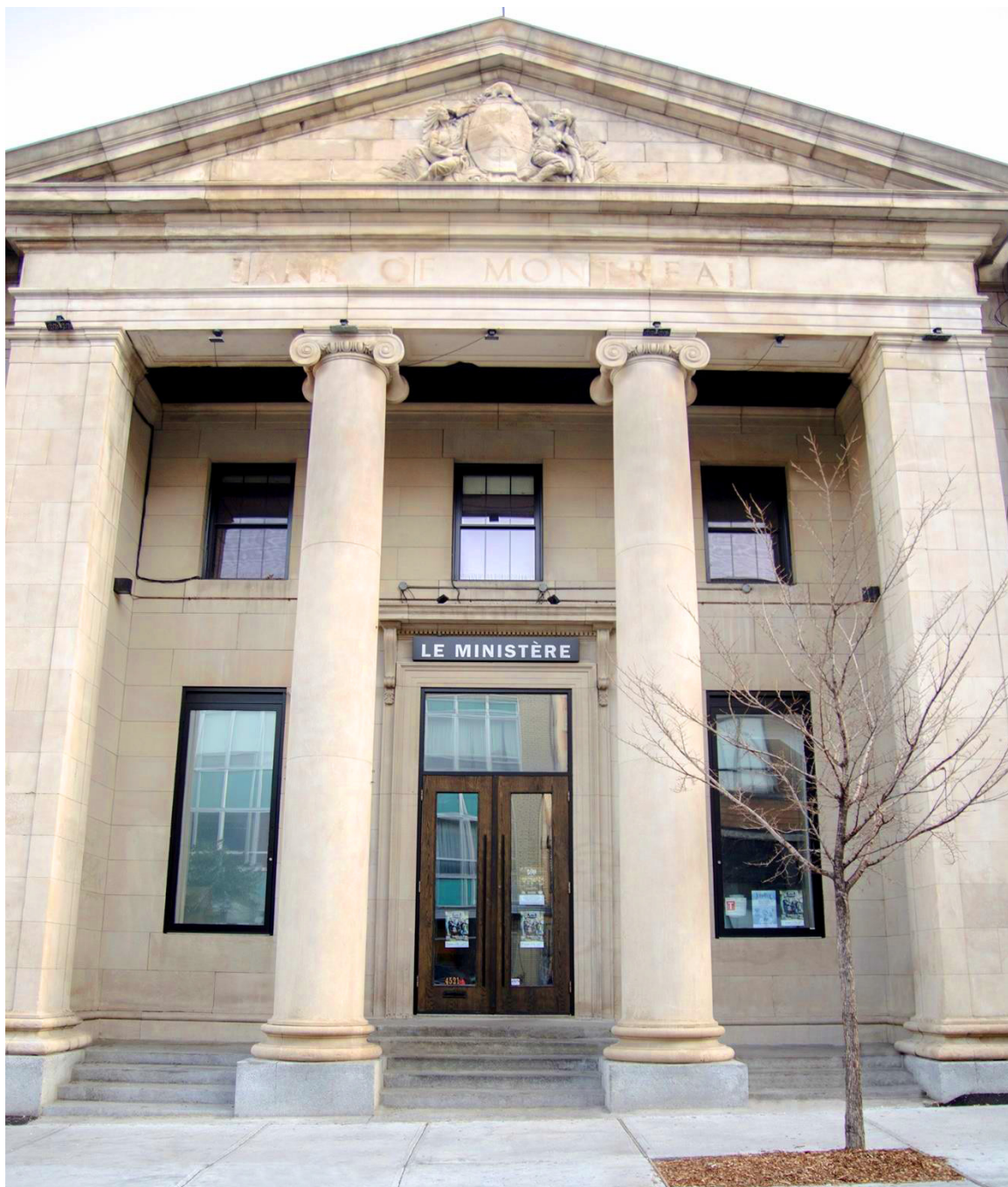
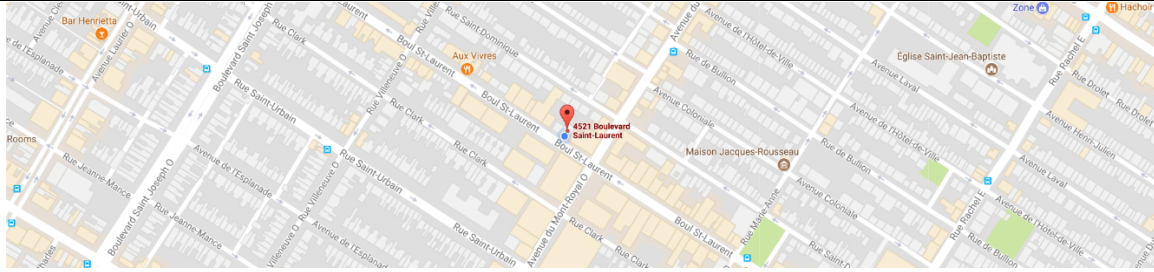


LE MINISTÈRE



4521 St-Laurent, Montréal, Qc, H2T 1R2



DIMENSIONS DE SCÈNE



28' de largeur
13' de profondeur
1' 4'' de hauteur à partir du sol
10' hauteur totale du plancher de la scène aux points d'accrochage (grid)
11' hauteur totale du sol de la scène au plafond
12' 4'' hauteur libre du plancher de la salle au plafond
Plancher de scène en bois, peinturé gris foncé
Rideaux d'arrière-scène noirs, plis à 50%, en ouverture manuelle

CAPACITÉ + DIMENSIONS DE SALLE ET DES LOGES

Capacité : Debout / 288 places | Cabaret / 84 places | Demi-cabaret / 130places | À l'italienne / 150places

Lobby 14' x 14'

Parterre 28' x 35'

Loge principale 10' x 12'

Loge secondaire 10' x 8'

Lounge 10' x 12'

* Loges au sous-sol dotées de toilettes, lavabos, douche, réfrigérateur, micro-ondes, accès internet, laveuse et sècheuse.

Debout | 288 places



Cabaret | 84 places



Demi-cabaret | 130 places



À l'italienne | 150 places



Salle d'appoint (traiteur / entreposage de nuit)



Loges au sous-sol



ÉQUIPEMENTS TECHNIQUES AUDIO

<i>Haut-parleur et amplificateur</i>	
QSC KLA12-B / Haut-parleur principal	4
QSC KW181 / Subwoofer principal	2
QSC K12 / Moniteur amplifié	6

<i>Mixeur audio et traitement DSP</i>	
MIDAS / M32 console digital http://downloads.music-group.com/documents/midas/M32_M_EN.pdf	1
MIDAS / DL32 patch digital	1
Symnet / Solus NX-8 / contrôle DSP	1
Symnet ARC-3 / contrôle digital volume	2
<i>Microphone / pied à microphone / boîte direct</i>	
Atlas Sound MS-10CE - Leader Stand Series Round Base Microphone Stand (Black)	2
K&M 209/10 pied micro long	12
K&M 259-Black pied micro court	8
Shure QLXD2/SM58 micro sans fils	1
Shure SM58-LC micro	7
Shure SM57-LC micro	4
Shure Beta 52 micro	1
Shure Beta 91A micro	1
Shure Beta98 Amp / C 3PK micro	3
Shure KSM137 micro	3
Shure Beta 98H/C micro	2
Boîte direct passive Radial ProDI	6
Boîte direct active Klark Teknik DI100	6
Digiflex Sub-Snake 12 paire 50' / DE12-0-50	3

ÉQUIPEMENTS TECHNIQUES LX

Éclairage	
CHAUVET Colorado-1 Tri Tour	12
ETC Source 4 25-50 Zoom + Ampoule 750w. (connecteur TL3)	6
ETC Source 4 36 Degrés + Ampoule 575w. (connecteur TL3)	8
Par 56 noir + ampoule WFL 500w (connecteur U.Ground avec adaptateur TL3)	6

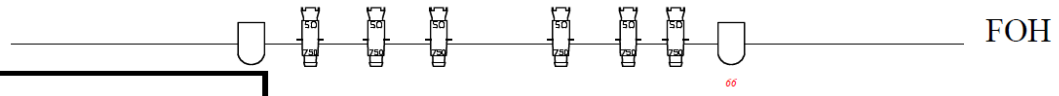
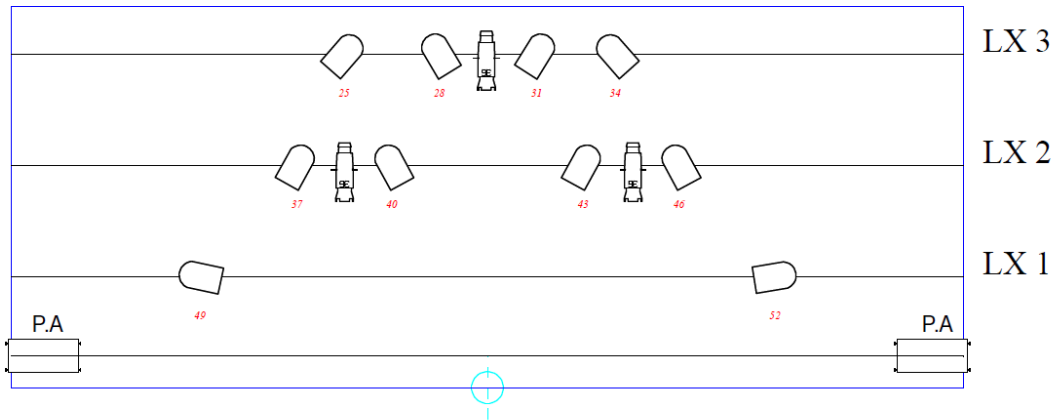
Contrôle	
Console ETC CS40 http://www.etcconnect.com/Products/Lighting-Fixtures/ColorSource/Consoles.aspx	1

Gradateurs	
Lite-Putter DX-1210 (avec 2 sorties socapex)	4
Opto-Isolateur Chauvet Data Stream 4	1
Rack métallique 10U. ventilé pour gradateur et Opto-Isolateur (au sous sol)	1
Blank plate 1U rackmount	1

Accessoires	
C-clamps de type "die-cast" noir	32
Safety wire 30" noir	32
Floor Bases en bois	6
Porte-Gobo	4
Machine à brouillard MARQ HAZE 800 DMX (smoke machine)	1
Praticable-Riser 4 x 4	2
Praticable-Riser 4 x 8	2

Projecteur et écran	
Projecteur Nec NP-M353WS http://www.necdisplay.com/p/multimedia-projectors/np-m353ws	1
Connections HDMI et VGA	1
Support à projecteur NEC (en position short throw, à 5' de l'écran)	1
Écran de projection (toile) 16' x 9' (150'')	1

PLAN LX



Symbol	Count	Name
	3	Source 4 36deg 575w
	12	COLORado Tri-Tour AR
	6	Source 4 750 25/50

wysiwyg perform

VUE: TOP
Plan not to scale

NOTES
 Par led = Chauvet COLORado-1 Tri Tour
 Par led= Mode: Arc(RGB)
 Par led: adresse dmx commence à 25
 24 Dimmer 6 circuit FOH, 6 TOP, 6 FLOOR
 Adresse Dimmer:1

ALIMENTATION ÉLECTRIQUE

4 x Circuits 15 amp au mur de la scène dédiés à l'éclairage
2 x Circuits 15 amp au plafond de la scène <i>(près des porteuses pour les leds pouvant être éteint à la fin d'un spectacle)</i>
1 x Sortie électrique Cam-Lock 100 amp 3 phases <i>(au sous-sol de la scène)</i>
1 x Raccordement Triphasé 100 amp par phase pour les gradateurs <i>(au sous-sol de la scène)</i>

SÉCURITÉ

Pour des raisons de sécurité, nous ne laissons personne sans surveillance dans la salle. Notre technicien vous assistera pour faciliter la production.

Le locataire doit avoir en main le certificat d'ignifugation de tous les éléments de scénographie (bannière, décor, etc.)

Tout accrochage (décor ou équipement acrobatique) doit être approuvé au préalable avec notre technicien.

STATIONNEMENT

Zone de débarcadère devant l'entrée principale au 4521 St-Laurent. Places de stationnement disponibles dans les rues du quartier avec borne parcomètre.

ÉQUIPE

Alexandre Frenette
Directeur des opérations
alex@leminnistere.ca
514-730-1289

Xavier Auclair
Directeur de la programmation
xavier@leministere.ca
514-265-1973