

Espace Rodier

Locations de salles et
événements corporatifs



914 Notre-Dame Ouest
Montréal (Québec) H3C 1J9

espace-rodier@lapiscine.co





Table des matières

3 — Nos espaces événementiels

Description des espaces

4 — L'Espace 914

7 — Le Grand Bain

11 — La Terrasse

13 — Salles de réunion

Nos collaborateurs

16 — Traiteurs

17 — Breuvages et boissons alcoolisées

18 — Autres collaborateurs

19 — Grille tarifaire

Nos espaces événementiels



L'Espace 914

Notre espace de 190 m² offre une vitrine en plein cœur de Griffintown pour vos lancements de produits, soirées de réseautage, conférences, expositions, ou tout autre événement d'affaires que vous aimeriez organiser!

Capacité maximale de 150 personnes.



Le Grand Bain

Notre espace de coworking privatisable de 120 m², situé dans la pointe du deuxième étage, est modulable et lumineux. Idéal pour le travail collaboratif, Le Grand Bain permet d'accueillir vos formations, retraites stratégiques, groupe de travail, conférences, tables rondes, panels, etc.

Capacité maximale de 50 personnes.



La Terrasse

La terrasse sur le toit offre une vue imprenable sur le centre-ville, Griffintown et l'emblématique Farine Five Roses pour vos 5 à 7 ou autres événements d'affaires.

Capacité maximale de 55 personnes.



Salles de réunion

Nos salles de réunion sont équipées d'écrans, tableaux, connexion internet, caméras 360°, ainsi qu'un accès à une cuisine.

Capacité de 1 à 8 personnes.

L'Espace 914

L'Espace 914

Rez-de-chaussée

Caractéristiques

- 190 m²
- Capacité maximale de 150 personnes
- Grand espace ouvert et fenestré
- Accès direct via Notre Dame Ouest

Options disponibles

- Possibilité d'avoir accès à un ou deux écrans Flip Samsung 55" avec connection HDMI
- Location de nappes noires possible
- Service de direction technique

Ce qui est inclus

- 3 tables de styles banquets (deux de 8' et une de 6') *
- Flotte de 130 chaises pliantes *
- 6 fauteuils de style acapulco et 3 tables d'appoint
- 4 tables rondes et hautes (diamètre de 4')
- 6 supports à manteaux
- 1 frigidaire de taille moyenne
- 1 fontaine d'eau
- 1 scène noire 8' X 8' en deux blocs de 4' X 8'
- 1 lutrin noir
- 1 console de son avec entrées multiples
- 2 micros + filage et pieds
- Projecteur accroché au grid du plafond (3300 lumens), connection via un câble HDMI
- Accès WIFI

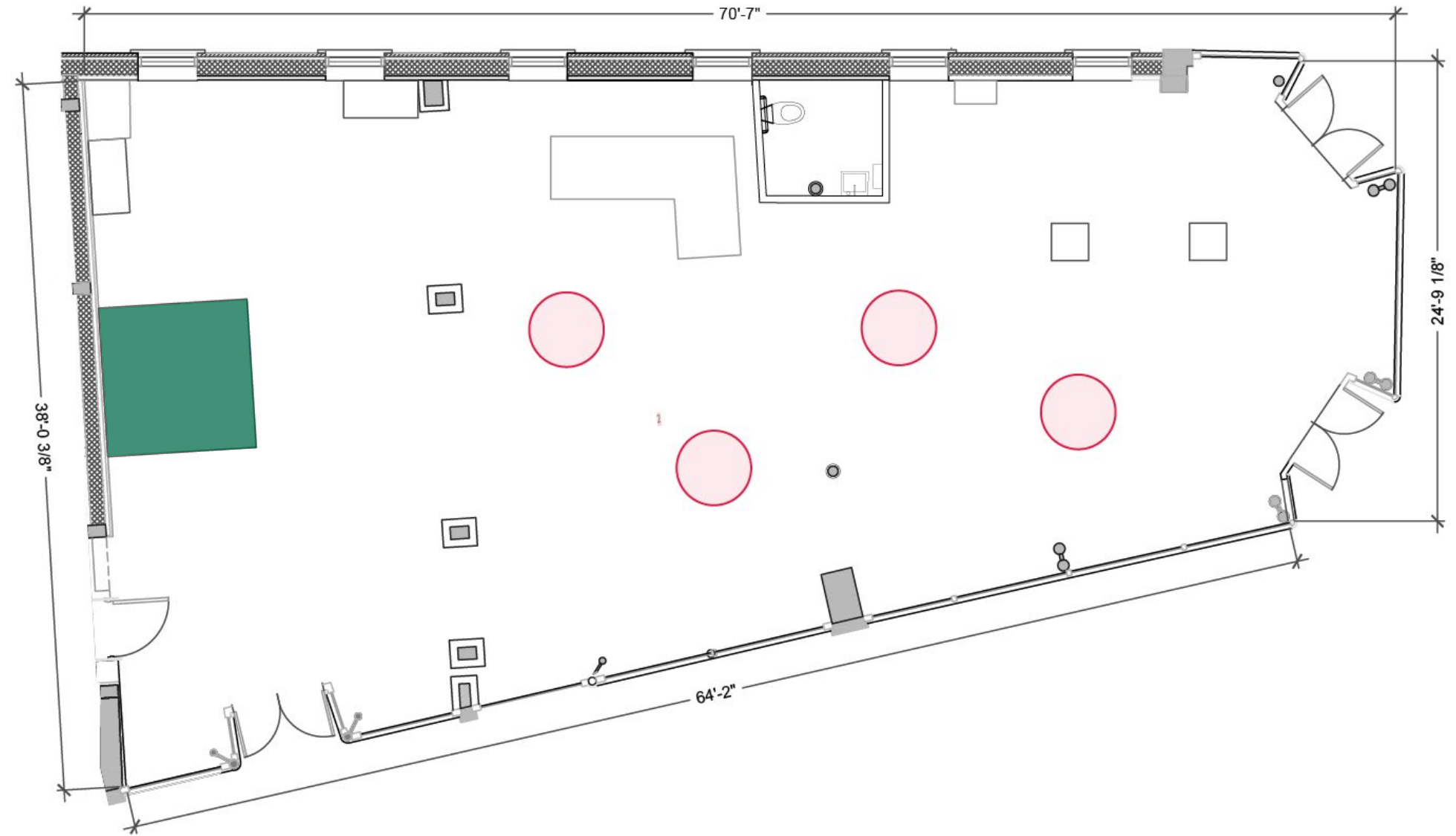
* Selon la disponibilité



Crédit photo : Justin Sciangula, JustSocial Canada

L'Espace 914

Rez-de-chaussée



Le Grand Bain

Le Grand Bain

Pointe du 2^e étage

Caractéristiques

- 120 m²
- Capacité maximale de 50 personnes
- Aménagement modulable pour répondre aux différents besoins

Options disponibles

- Possibilité d'avoir accès à un ou deux écrans Flip Samsung 55" avec connexion HDMI
- Location de nappes noires possible
- Tableaux blancs
- 1 écran Flip Samsung 55"

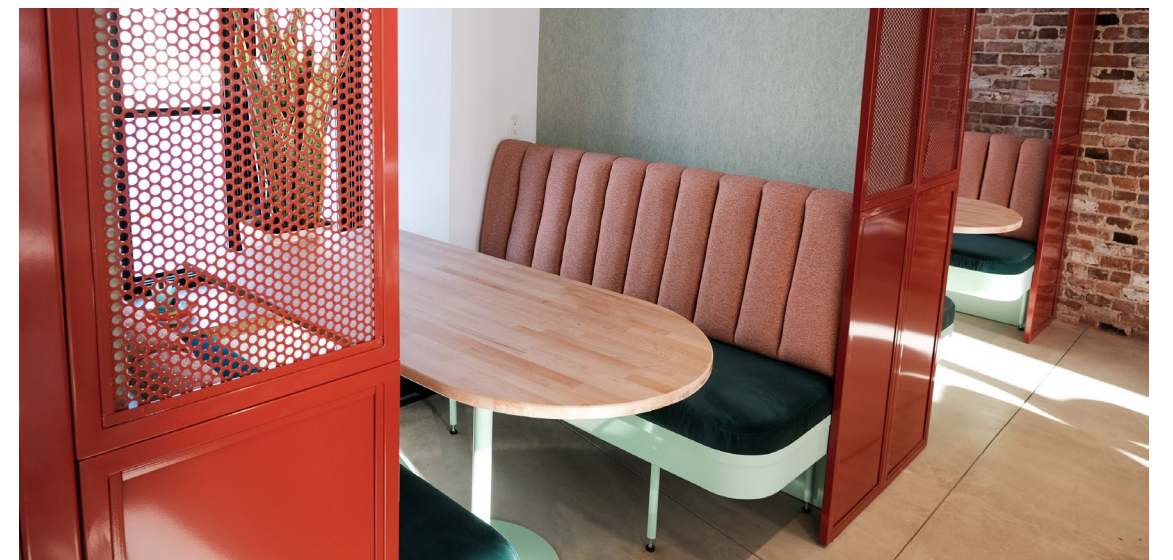
Ce qui est inclus

- 29 chaises sur roues
- 29 tables quart de cercle
- 4 fauteuils une place
- 2 banquettes 4 places
- Panneaux séparateurs
- Accès WIFI



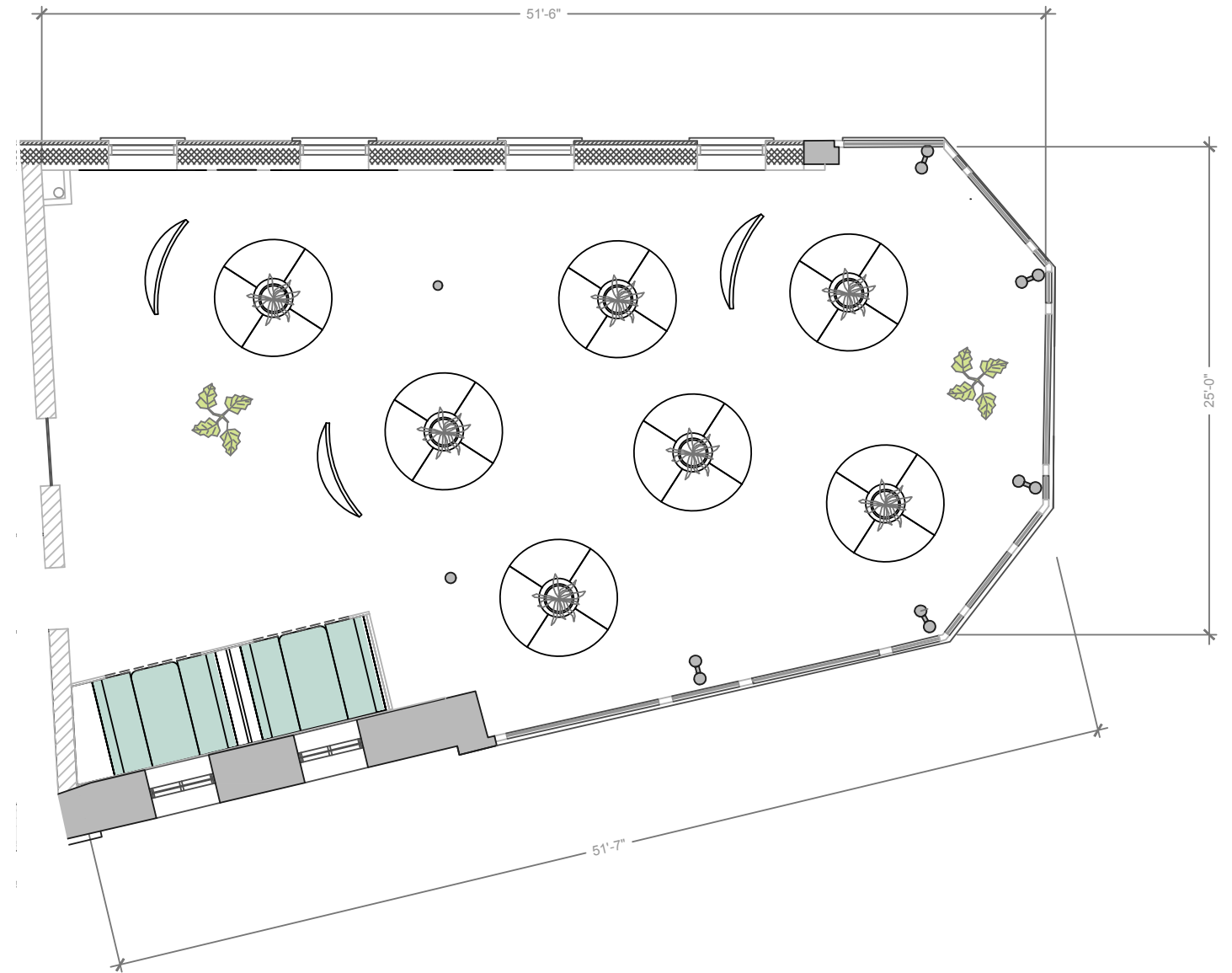
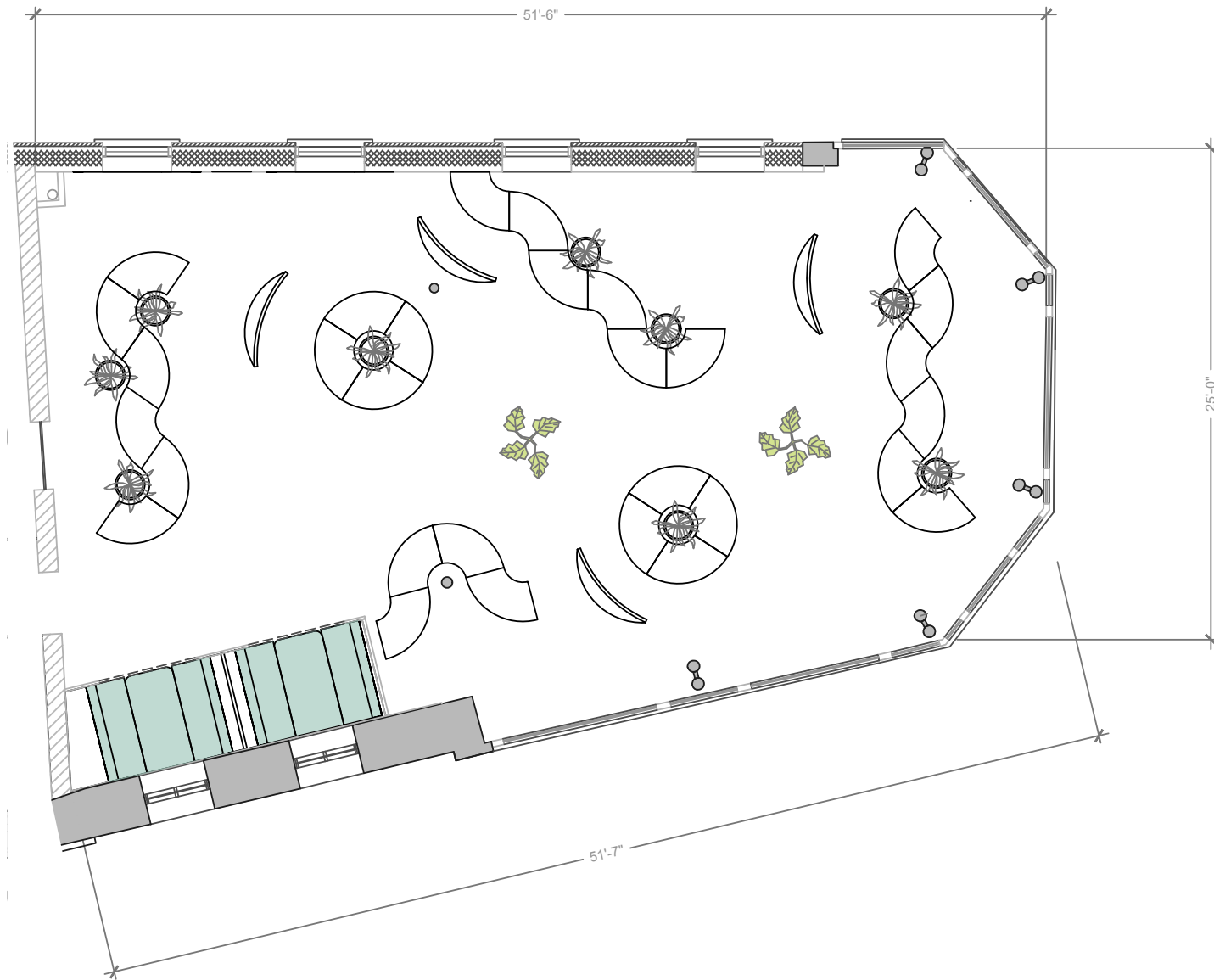
Le Grand Bain

Pointe du 2^e étage



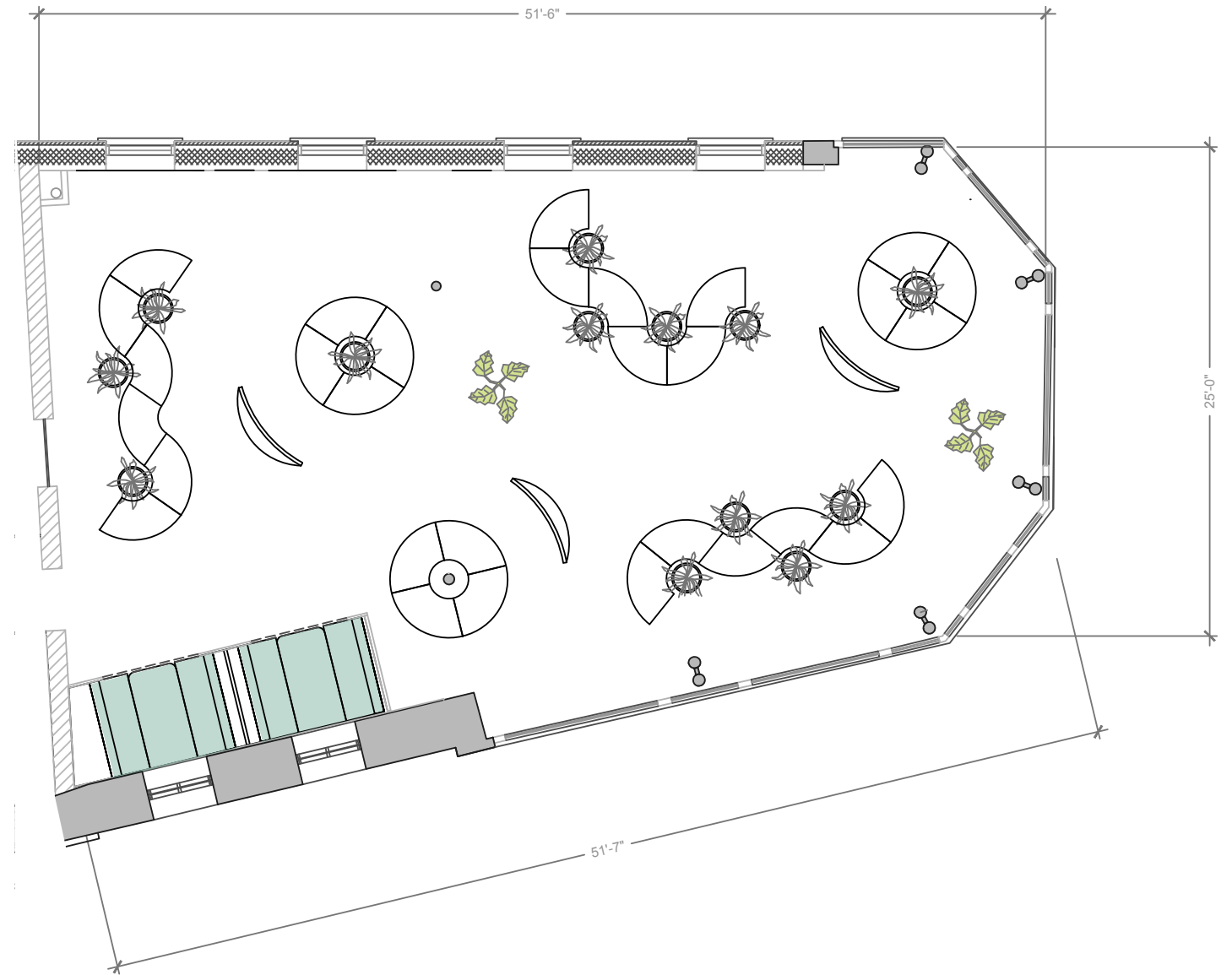
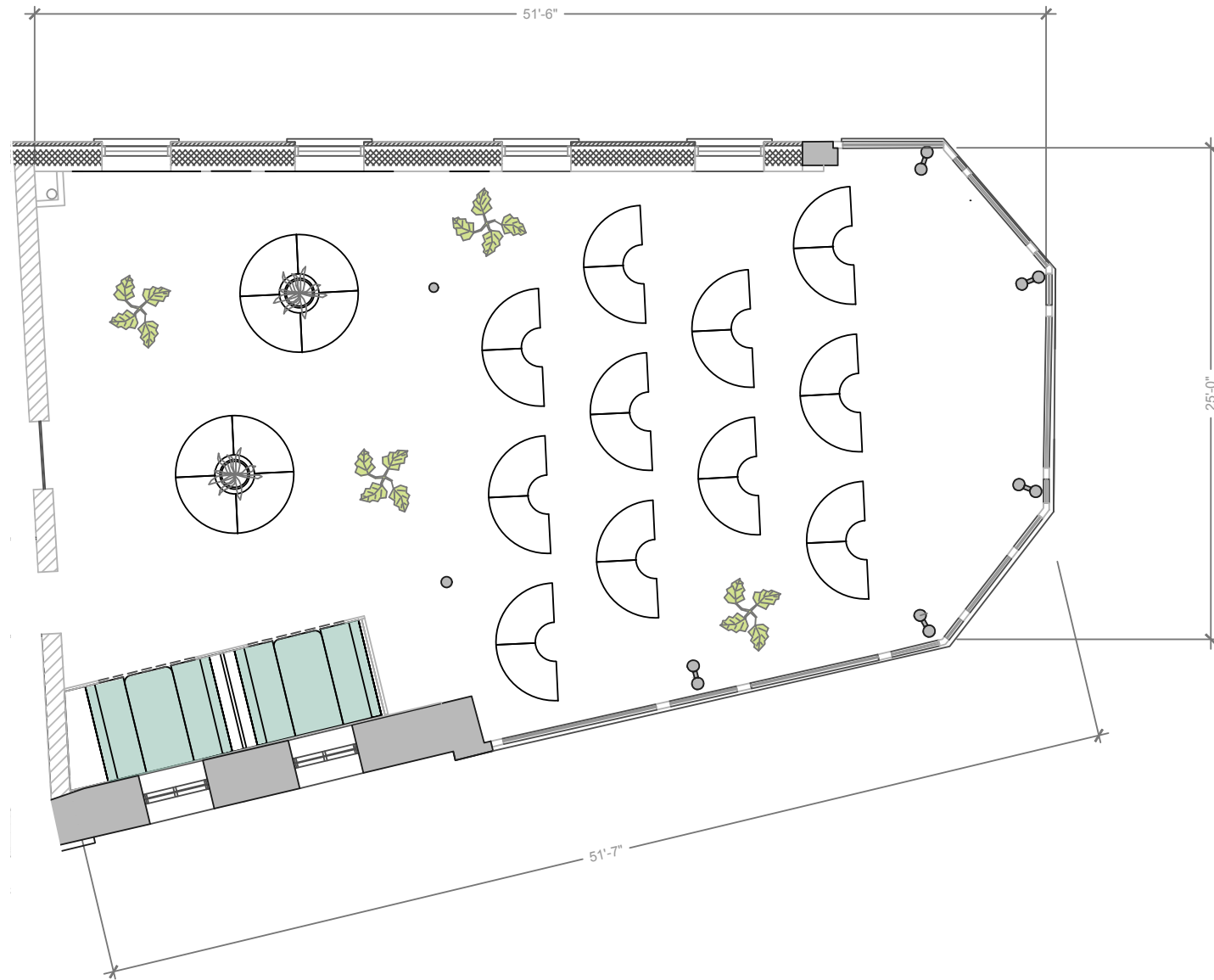
Le Grand Bain

Pointe du 2^e étage



Le Grand Bain

Pointe du 2^e étage



La Terrasse

La Terrasse

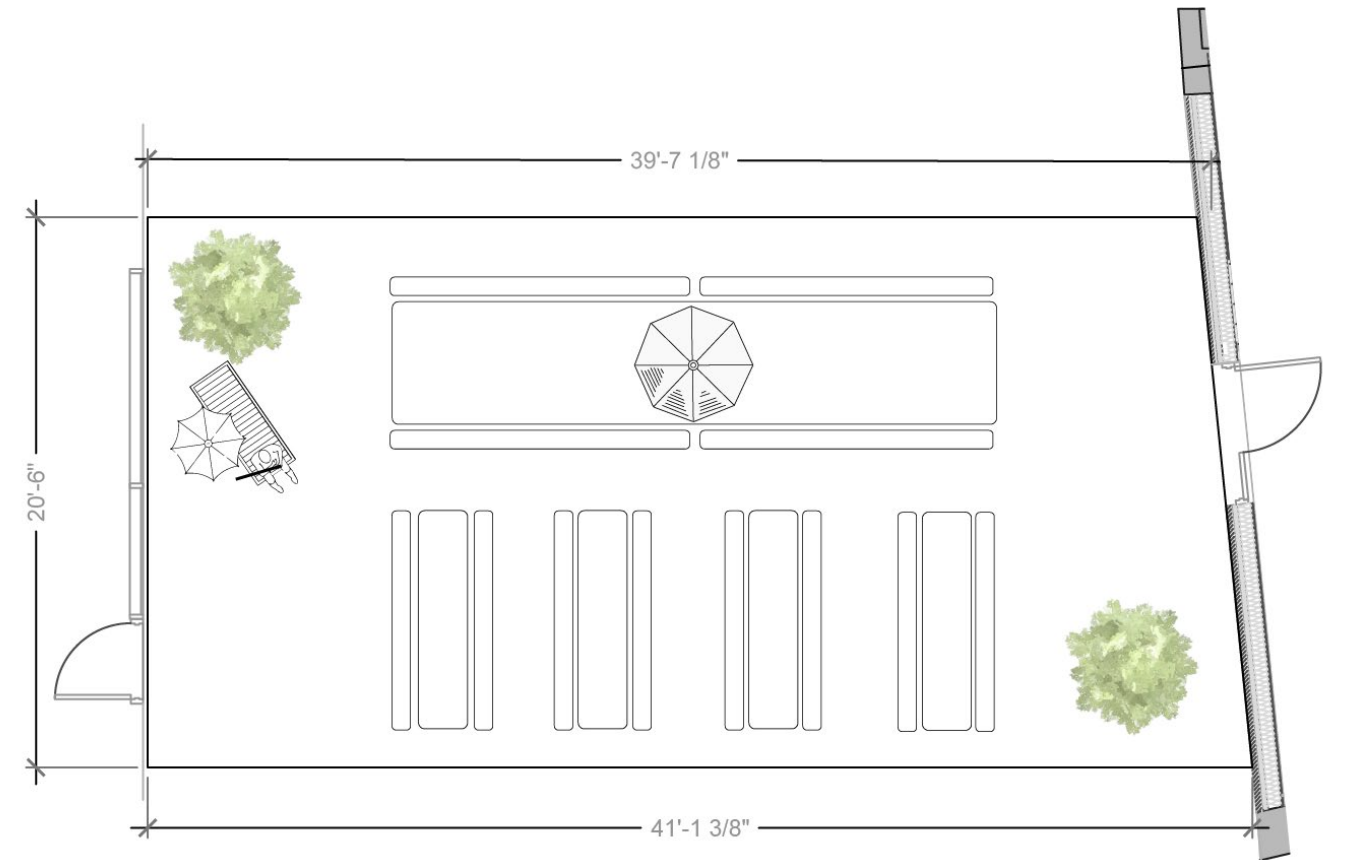
Sur le toit

Caractéristiques

- Dimension 76 m²
- Capacité maximale de 55 personnes

Ce qui est inclus

- 4 tables beergarden
- 1 grande table pour 16 personnes
- 8 chaises transats
- Accès WIFI



Les salles de réunion

Salles de réunion

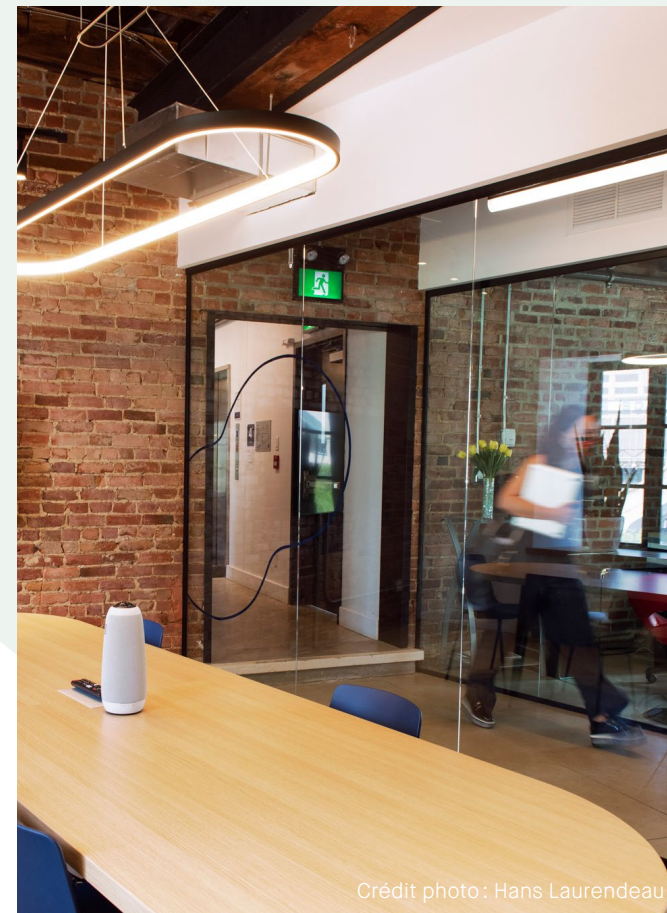
Le Hammam (2^e étage) et Le Sauna (4^e étage)

Caractéristique

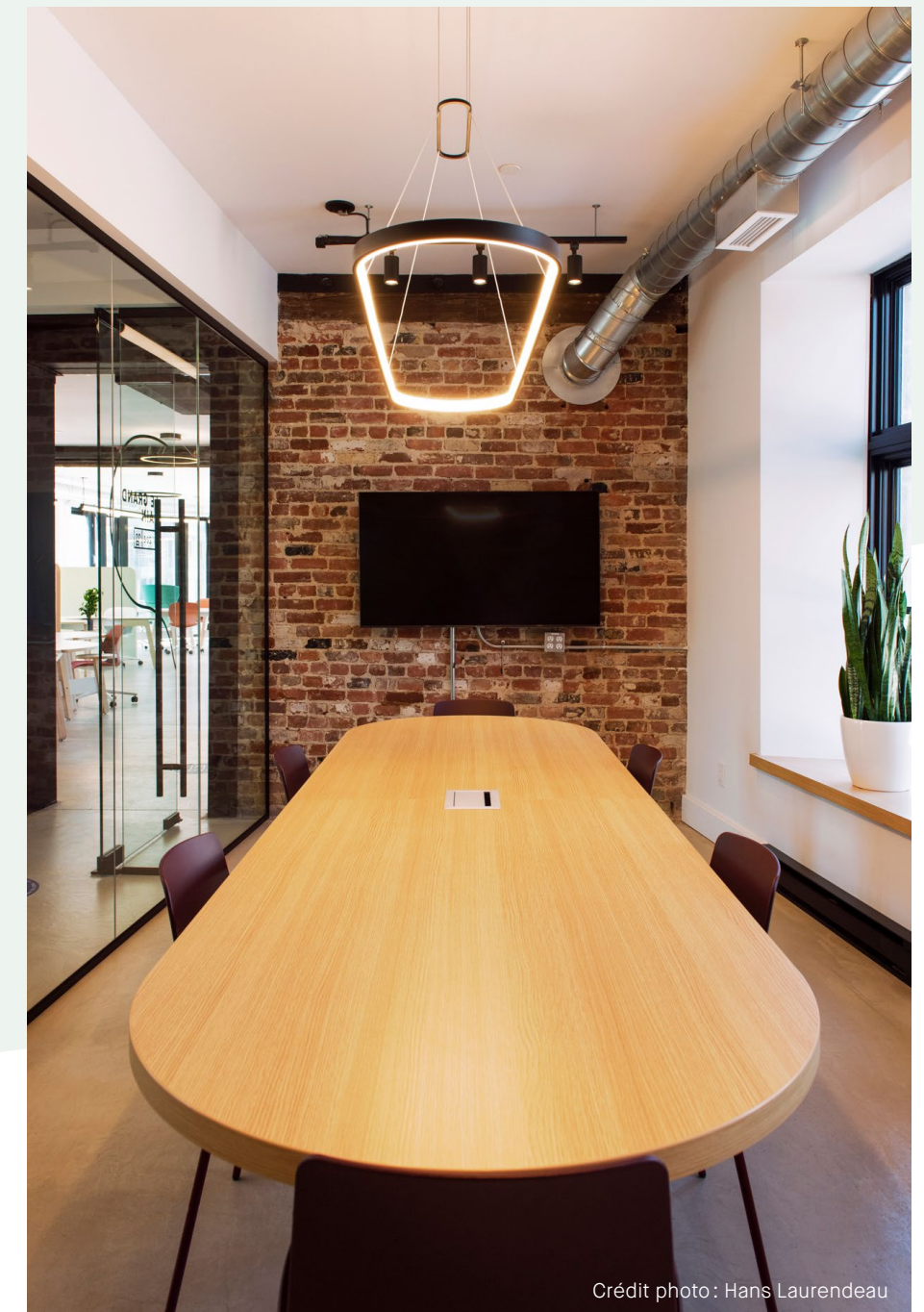
- Capacité de 1 à 8 personnes

Ce qui est inclus

- Écran 55"
- Connection via bluetooth ou via HDMI
- Grande table ovale
- 6 chaises
- Caméra Owl
- 2 tableaux blancs



Crédit photo : Hans Lauredeau



Crédit photo : Hans Lauredeau



Nos collaborateurs

Nos collaborateurs

Traiteurs

Rhubarbe (partenaire officiel)

Rhubarbe est une pâtisserie très prisée de Montréal. Son volet traiteur propose des options variées mettant de l'avant les produits de saison et les classiques de la maison.

Avec Plaisirs

Les origines d'Avec Plaisirs remontent à 1986, ils se distinguent par leurs offres culinaires au bureau.

L'échoppe des Fromages

Depuis 30 ans, L'Échoppe des Fromages offre des fromages artisanaux fermiers au lait cru à son comptoir, par son réseau de distribution au service des plus grandes tables. L'Échoppe met en valeur l'authenticité et la qualité des produits créés par les artisans de notre patrimoine alimentaire.

Banh Mi Banh Yu

Sandwicherie vietnamienne offrant un service de traiteur.

Petites-Mains

Petites-Mains offre un service de café-traiteur qui s'inscrit dans une démarche d'économie sociale.

Resto Plateau

Service de traiteur qui vous permet de contribuer à leur mission sociale.

Types de services offerts

- Cocktail dinatoire
- Pause café
- Boîte à lunch
- Brevages et boissons
- Personnel de service



Crédit photo: Myriam Baril Tessier

Nos collaborateurs

Breuvages et boissons alcoolisées



Crédit photo : Justin Sciangula, JustSocial Canada

Sans alcool

- [Club Kombucha](#)

Vins d'importation privée

- [Le vin dans les voiles](#)
- [Boires](#)
- [La QV](#)

Microbrasseries

- [Oshlag](#)
- [Transbroue](#)
- [Matera](#)

Nos collaborateurs

Autres

Location événementielle

Pour vos besoins en mobilier, verrerie, vaisselle, etc.

- [ABP](#)
- [La Nouvelle Tablée](#)
- [DX](#)

Audiovisuel

Pour vos besoins en éclairages, vidéos, audios, service de direction technique, etc.

- [Pivot](#)
- [Seconcept](#)





914 Notre-Dame Ouest
Montréal (Québec) H3C 1J9



espace-rodier@lapiscine.co



FARINE
VEI ROSES

