



## **VENEZ POUR LA VUE. RESTEZ POUR L'EXPÉRIENCE.**

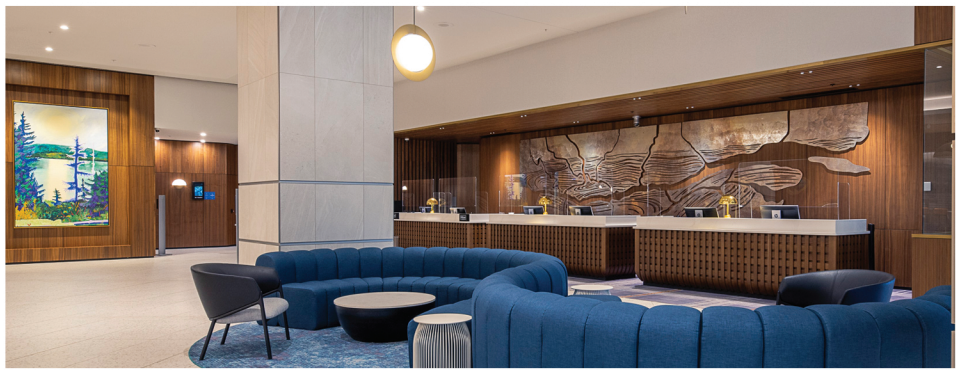
Bien implanté au cœur de la ville, le TOUT NOUVEAU Hilton Québec offre des vues spectaculaires sous tous ses angles en plus d'une expérience accueillante authentique. À quelques pas du Vieux-Québec, face à la colline parlementaire et directement lié au Centre des congrès de Québec, l'hôtel est idéal pour tous les événements.

Les clients adorent nos chambres et espaces au design québécois. Le Club exécutif panoramique, situé au 23<sup>e</sup> étage, est définitivement un incontournable et offre de nombreux avantages supplémentaires. Notre piscine extérieure chauffée sur le toit propose une expérience unique aux visiteurs, surtout en hiver! Au restaurant CABU Boire et manger, Chef raconte son menu et fait découvrir les produits d'ici.

Laissez-nous vous assister dans l'organisation de votre événement! Avec 22 salles de réunion flexibles (23 000 pieds carrés) enduites de lumière naturelle et la plus grande salle de bal de la ville, nous saurons répondre à tous vos besoins.

# VOUS N'AUREZ JAMAIS... VU GOÛTÉ EXPÉRIMENTÉ QUÉBEC COMME ÇA!

- Entièrement rénové
- À deux pas du Vieux-Québec et de tous les grands attraits
- 569 chambres avec vues spectaculaires sur la ville
- Piscine extérieure chauffée sur le toit
- Club exécutif panoramique (23<sup>e</sup> étage)
- CABU Restaurant, bar et comptoir pour emporter
- 22 salles de réunion flexibles avec lumière naturelle
- La plus grande salle de bal en ville
- Relié au Centre des congrès de Québec



## NOS CHAMBRES

Réveillez-vous avec une vue imprenable sur la ville depuis chacune de nos 569 chambres rénovées avec des commodités bien pensées pour simplement relaxer ou travailler. Obtenez plus de privilèges en réservant l'une de nos chambres exécutives incluant l'accès au Club exécutif panoramique (situé au 23<sup>e</sup> étage), le petit-déjeuner continental deluxe, boissons rafraîchissantes, concierge privé et léger goûter de 17h à 19h. Nos suites modernes, situées aux étages supérieurs, offrent des espaces de vie séparés de la chambre ainsi que de nombreuses autres commodités. Pour l'expérience ultime, optez pour notre suite Signature de style résidentiel de 1 325 pi<sup>2</sup> avec salle de bain surdimensionnée, vue panoramique et un foyer intégré.



## NOS INSTALLATIONS

Offrez-vous un peu de mieux-être lors de votre visite ! Profitez d'une séance d'entraînement, d'un massage dans notre centre de santé ou même d'un moment de détente dans notre sauna sec.

Notre piscine extérieure chauffée sur le toit est tout simplement unique. Profitez d'un cocktail au bord de la piscine en été ou nagez sous les flocons de neige en hiver.

## BOIRE ET MANGER

Pour le petit-déjeuner, le déjeuner ou le dîner, tout se passe au CABU boire et manger. Un repère convivial où l'on fait de belles découvertes locales, en cuisine comme au bar !

À chaque bouchée son récit. Notre Chef Exécutif travaille en étroite collaboration avec les producteurs locaux afin de présenter un menu qui évolue au fil des saisons. Une visite au bar de l'hôtel vous fera perdre toute notion du temps.

Pressé? Venez nous voir au comptoir CABU pour emporter. Faites votre choix parmi une variété de breuvages, repas légers et grignotines faits sur place quotidiennement.





## LÉGENDE

- Salles de réunions et banquets
- Commodités
- Espace public
- Privé

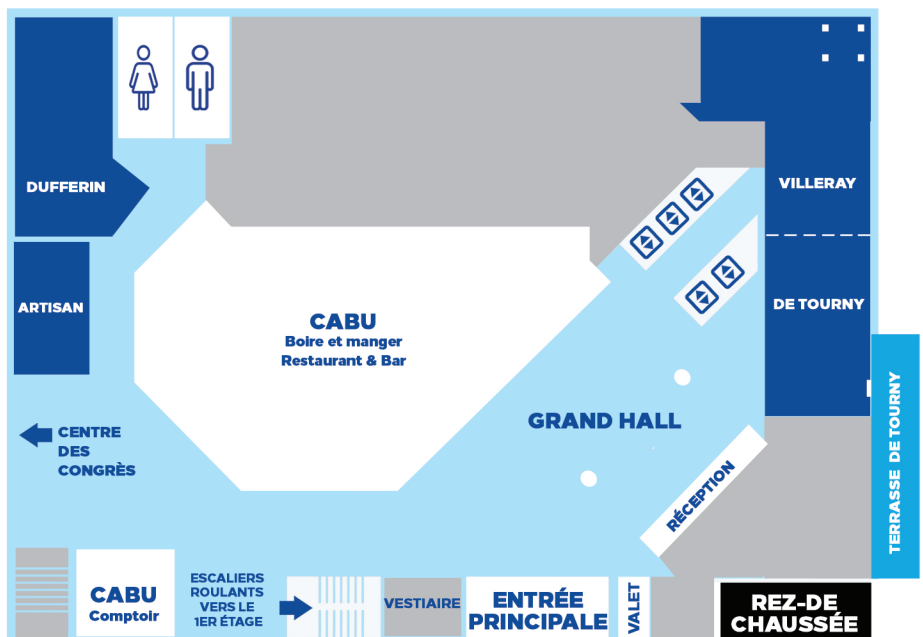
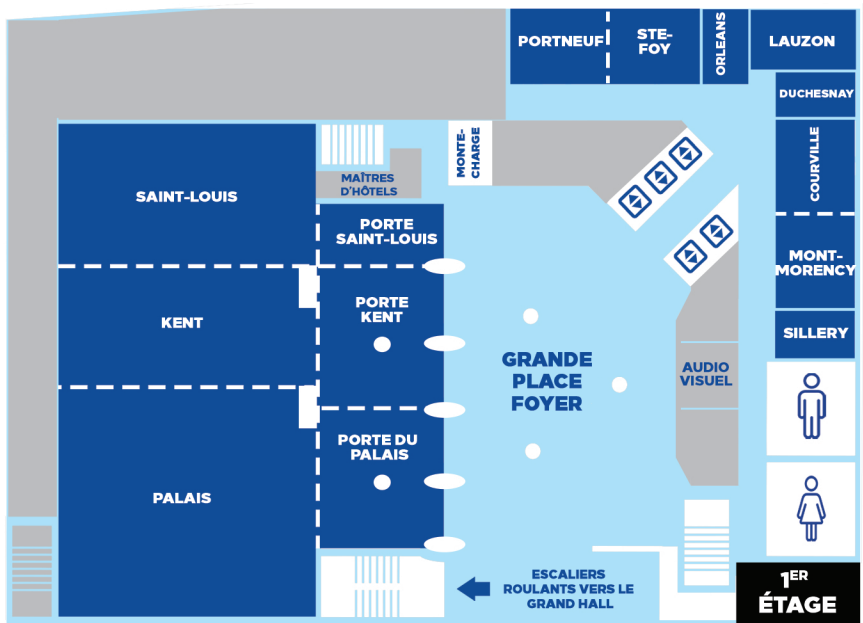
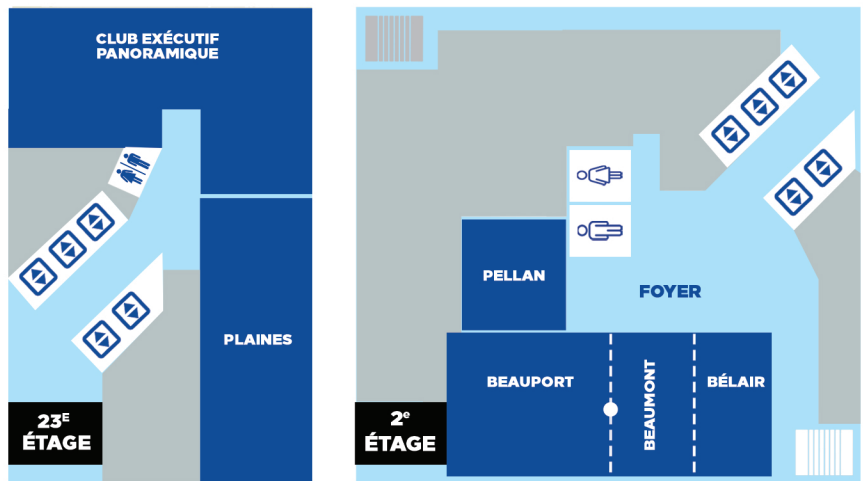
## RÉUNIONS ET ÉVÉNEMENTS

Technologies de pointe se marient à un design moderne et élégant, inspiré par Québec et son fleuve, afin de créer le canevas parfait pour votre événement. Réunion intime, mariage, événement hybride ou grande soirée gala, de 10 à 1000 personnes, notre équipe de professionnels travaillera avec vous afin de créer une expérience mémorable et inspirante pour vous et vos invités.

**HILTON QUÉBEC**  
1-418-647-6511

HiltonQuebec.com/FR  
VentessalesQuebec@Hilton.com

## VUE SUR VIEUX-QUÉBEC





DIMENSIONS ET CAPACITÉS	Étage	Superficie (pi <sup>2</sup> )	Dimensions (pi)	Hauteur (pi)							
					Banquet	Réception	Conférence	Style en U	Carré	Théâtre	École
* Villeroy	RC	1500	50,0 x 30,0	12	120	250	30	30	36	110	45
* De Tourny	RC	1367	27,6 x 49,2	12	110	150	40	42	48	100	60
* Villeroy/De Tourny	RC	2772	28,0 x 99,2	12	230	300	-	50	60	200	95
* Terrasse De Tourny	RC	987	21 x 47	-	-	140	-	-	-	-	-
* Dufferin	RC	1225	25,0 x 49,0	12	90	120	42	36	42	100	48
△ Artisan	RC	621	17,6 x 35,3	10	-	-	10	-	-	-	-
Palais	1	3843	61 x 63	20	360	550	-	80	80	500	250
Kent	1	1890	30 x 63	20	180	275	-	60	60	200	125
Saint-Louis	1	1890	30 x 63	20	180	275	-	60	60	200	125
La Salle de Bal	1	7623	121 x 63	20	720	1100	-	-	200	900	500
Porte du Palais	1	1260	35 x 36	12	80	120	30	-	-	100	30
Porte Kent	1	1260	35 x 36	12	80	120	30	-	-	100	30
Porte St-Louis	1	480	15 x 32	12	30	60	10	-	-	50	15
Salle de Bal et Portes	1	10 623			910	1400	-	-	-	1150	575
* Grande Place (Foyer)	1	4300		12		720					
* Portneuf	1	607	25,4 x 23,9	12	50	50	20	20	20	50	24
* Sainte-Foy	1	607	25,4 x 23,9	12	50	50	20	20	20	50	24
* Portneuf/Sainte-Foy	1	1214	50,8 x 23,9	12	100	100	40	40	40	100	51
* Orléans	1	299	12,5 x 23,9	12	20	30	20	-	-	25	-
* Lauzon	1	392	28,0 x 14,0	12	30	40	20	-	-	30	20
* Duchesnay	1	286	12,9 x 22,2	12	20	30	18	-	-	25	-
* Courville	1	568	25,6 x 22,2	12	50	50	20	20	20	50	24
* Montmorency	1	568	25,6 x 22,2	12	50	50	20	20	20	50	24
* Courville/Montmorency	1	1128	50,8 x 22,2	12	100	100	40	40	40	100	51
* Sillery	1	286	12,9 x 22,2	12	20	30	18	-	-	25	-
△ Pellan	2	470	24,0 x 19,6	10	-	-	16	-	-	-	-
* Beauport	2	1190	34,0 x 35,0	10	90	100	40	40	50	120	60
* Beaumont	2	543	15,5 x 35,0	10	30	50	24	24	30	50	25
Bélaïr	2	665	19,0 x 35,0	10	50	60	24	24	30	60	30
* Beaumont/Bélaïr	2	1208	34,5 x 35,0	10	90	120	40	40	50	120	60
* Beaumont/Beauport	2	1768	50,5 x 35,0	10	130	160	40	-	-	160	90
* Beaumont/Bélaïr/Beauport	2	2450	70,0 x 35,0	10	180	220	-	-	-	220	120
Foyer 2e étage	2	1000	35 x 30	10	-	150	-	-	-	-	-
* Plaines	23	1495	23,0 x 65,0	10	120	180	50	45	50	120	60